

# どこからでも在庫一発検索 板蔵ホームページのご紹介



「板蔵」ホームページ

<http://itakura-order.jp>

## ① 板蔵ホームページ



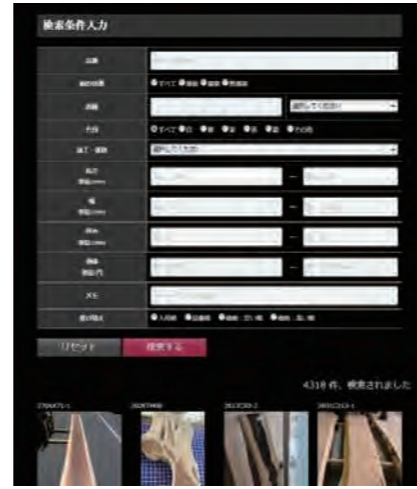
最新施工事例を多数掲載

## ② シミュレーションシステム



お好きな板に塗装、脚を組み合わせて自分だけのONLY ONEをシミュレーション

## ③ 在庫検索システム



豊富な在庫の中から条件で検索&問い合わせ

## □ヤマガタヤ産業オリジナルブランドのご紹介



### 木の塗り壁 Mokkun®

Natural wood plaster wall "Mokkun" from forest.

私たちは、毎日の暮らしに寄り添うものは、素材や機能性で「人にやさしい」は当たり前と考えます。希少な地球資源を無駄なく有効活用する「地球にやさしい」が、次の世代の子どもたちのための大切な考え方です。建築に使われる構造材などの端材は、新しいのに捨てられていました。日本の誇る素晴らしい国産材を廃棄物や燃料として燃やす前に、何とかできないか。

そんな思いから生まれた製品が「木の塗り壁材 Mokkun」です。



Mokkun ホームページ

<http://www.mokkun.jp>



### 自然からの贈り物「家にいながら森林浴」Vert(ヴェール)

ヤマガタヤ産業は創業以来どんなときも、森や木が人に与えるエネルギーを信じて研究開発を続け、大切な家族を守り育む暮らしを考えてきました。いつの時代も「木」ひとすじに木材を提案し続けて約100年。そんな私たちの思いから生まれた商品コレクションが、「自然からの贈り物 Vert(ヴェール)」です。Vertでは、自然素材にこだわったインテリアタイルや天然木ドア、フローリングを取り揃えています。

## □本社・各支店のご案内

本社  
岐阜県羽島郡岐南町みやまち1-3 TEL 058-271-3111

西濃店  
岐阜県瑞穂市野田新田3994-1 TEL 058-327-2228

郡上店  
岐阜県郡上市八幡町五町3-14-12 TEL 0575-67-1155

愛知営業所  
愛知県春日井市坂下町6-809-10 TEL 0568-37-1211

グリーン建築設計事務所  
岐阜県岐阜市西河渡2-11 TEL 058-252-3062

## □ショールームのご案内

住まーとシティ Mokkunショールーム

所在地:岐阜県羽島郡岐南町みやまち1-3 ヤマガタヤ産業(株)内  
TEL 058-213-0222

木材情報館Sakura 板蔵ショールーム

所在地:岐阜県岐阜市西河渡2-11  
(旭商事(株)グリーンウェーブビル1F)  
営業日:完全予約制のため、ヤマガタヤ産業058-271-3111まで  
「木材情報館Sakura を見たい」とお電話ください

## □無垢造作家具加工工場 板蔵ファクトリー株式会社

所在地:岐阜県瑞穂市稲里88-1  
TEL 058-322-2511  
<https://itakura-factory.com>



板蔵ファクトリー  
ITAKURA FACTORY

住宅資材総合商社

**ヤマガタヤ 産業株式会社**

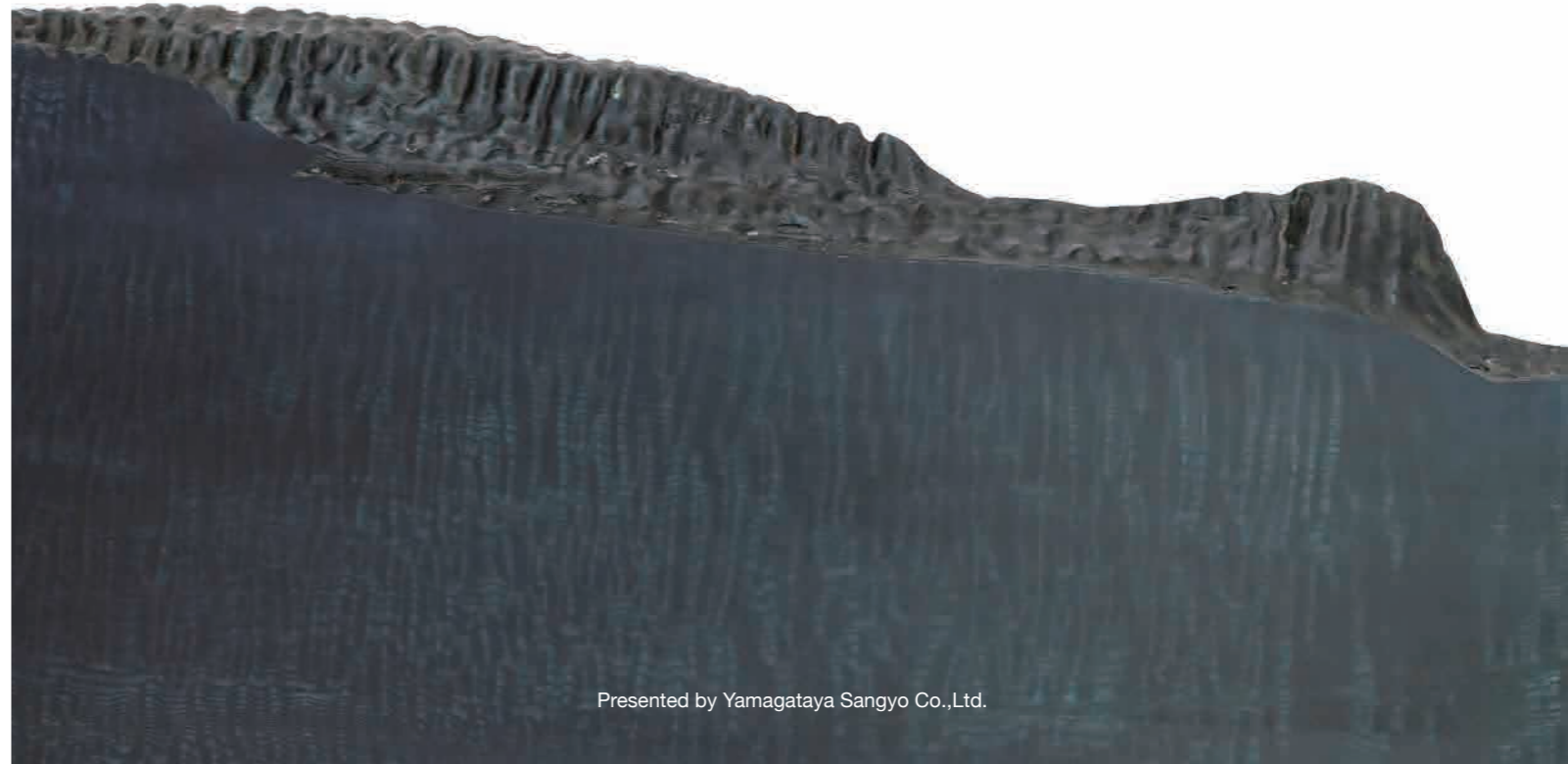
<http://www.ymg-s.co.jp>



# ITAKURA

Japanese Premium Wood

大地からの贈り物 Only Oneの一枚板「板蔵」



# CONCEPT

大地からの贈り物 Only Oneの一枚板「板蔵」

板蔵 (ITAKURA Japanese Premium Wood) の自慢は、100種を超える一枚板個性豊かな樹種ラインナップ。日本の四季が生み出す年輪の美しい杳目や、重厚な存在感が魅力的な海外の木々。色味、杳目、堅さ、その木の言われなど、きっとあなたに合う板が見つかります。ITAKURAホームページでは豊富な板在庫からあなただけの一枚を選んで世界に一つだけのオリジナル家具をオーダーすることができます。無垢板の表情と素材感を活かした職人技による豊富な仕上げ加工も自慢です。

What is "Itakura"?

Itakura is a brand of the housing materials company "Yamagataya Industry", which has a history of over 100 years. We are wood professionals dealing in Japanese wood and wood from all over the world. Itakura provides professionally selected, pure solid wood boards, from over 100 kinds of trees, to it's worldwide customers.

# INDEX

板蔵とは	P1
納品事例①(店舗・オフィス)	P3
納品事例②(住宅)	P5
納品事例③(ショールーム・展示会等)	P8
板蔵の作り手	P9
板蔵ブランドラインナップ	P11
板蔵ブランドラインナップ	P11
板蔵シリーズ	P13
デザインシリーズ	P22
伝統工芸シリーズ	P23
KEYAKI Revolution	P25
オリジナルテーブル脚シリーズ	P26
板蔵のワンストッププロセス	P27
長くお使い続けるために	P28
全100種以上の樹種ラインナップ	P29

# 納品事例(店舗・オフィス等)

## Production example (Restaurant, Office)



レストラン カウンター  
樹種 モンキーポッド  
塗装 ウレタン塗装



カウンター  
樹種 スギ  
塗装 無塗装



オフィステーブル  
樹種 バドック  
塗装 ウレタン塗装



オフィステーブル  
樹種 パズアイメーブル  
塗装 ウレタン塗装



日本料理店 まな板  
樹種 イチヨウ  
塗装 削り仕上げ



カフェ カウンター  
樹種 ケンボナシ  
塗装 ウレタン塗装



オフィステーブル  
樹種 ナラ  
塗装 ピアノ塗装



オフィステーブル  
樹種 トチ  
塗装 藍染仕上げ



レストラン カウンター  
樹種 アサメラ  
塗装 ゼブラウッド  
ウレタン塗装



バー カウンター  
樹種 ミズメザクラ  
塗装 ウレタン塗装



オフィステーブル  
樹種 アフリカンマホガニー  
塗装 ウレタン塗装



オフィステーブル  
樹種 サベリ  
塗装 ウレタン塗装



レストラン カウンターテーブル  
樹種 モミ  
塗装 ウレタン塗装



洋食レストラン テーブル  
樹種 フビガ  
塗装 ウレタン塗装



オフィステーブル  
樹種 モンキーポッド  
塗装 ウレタン塗装



オフィステーブル  
樹種 神代コシ  
塗装 ウレタン塗装

納品事例(住宅・インテリア)

Production example  
(Residence, Interior)



リビングテーブル

樹種 タモ  
塗装 藍染仕上げ



ダイニングテーブル

樹種 ケヤキ  
塗装 ビアノ塗装



ダイニングテーブル

樹種 クス  
塗装 ウレタン塗装



ダイニングテーブル

樹種 モンキーポッド  
塗装 ウレタン塗装



リビングテーブル

樹種 タモ  
塗装 藍染仕上げ



ダイニングテーブル

樹種 ウォールナット  
塗装 ウレタン塗装



ダイニングテーブル

樹種 トチ  
塗装 ウレタン塗装



ダイニングテーブル

樹種 ウォールナット  
塗装 ウレタン塗装



リビングテーブル

樹種 イチヨウ  
塗装 ウレタン塗装



ダイニングテーブル

樹種 トチ  
塗装 藍染仕上げ



ダイニングテーブル

樹種 チーク  
塗装 セラウッド塗装

# 納品事例 (住宅・ショールーム・展示会他)

## Production example (Showroom, Exhibition)



ベッドヘッドボード  
樹種 ケヤキ  
塗装 ウレタン塗装



間接照明  
樹種 神代スギ



ダイニングテーブル  
樹種 イチョウ  
塗装 ピアノ塗装



デスクカウンター  
樹種 ケヤキ  
塗装 オイル塗装



壁面装飾パネル  
樹種 ヤクスギ



ダイニングテーブル  
樹種 ケヤキ  
塗装 ウレタン塗装



テレビボード  
樹種 セン  
塗装 ウレタン塗装



トイレカウンター  
樹種 トチ  
塗装 藍染仕上げ



ダイニングテーブル  
樹種 アサダ  
塗装 ピアノ塗装



ダイニングテーブル  
樹種 トチ  
塗装 ウレタン塗装



キッチンカウンター  
樹種 ウォールナット  
塗装 ウレタン塗装



手洗いカウンター  
樹種 ホノノキ  
塗装 ウレタン塗装



## 板蔵の作り手「無垢家具製造の匠」 伊藤 長次郎氏

無垢の家具を作り続けて69年の大ベテラン。

今までに数多くの弟子を育てた、県の1級指物師認定第1号。今でも講師として高校生の技術指導を行っている。信念は「止まず休まず」 一生作業着で過ごす決めて毎日無垢材と向き合っています。材料を見ることで、その木の歴史を感じ、それを作品に生かしていく、とことんこだわりぬいた心と技の最高のパフォーマンスの家具、それが板蔵家具なのです。



Mr. Ito TAKUMI of solid wood furniture manufacturing

He is a craftsman called a TAKUMI who has been making solid wood furniture for 69 years. He has brought up many disciples so far. He is the first person accredited as a furniture artisan in Gifu Prefecture. He still provides technical guidance to high school students as a lecturer. His belief is "Do not stop, Do not rest". He decides to spend his work clothes for a lifetime and faces solid wood every day. By looking at the material, he feels the history of the tree and incorporates it into the work. Furniture made with the best performance of mind and technique, it is the furniture of ITAKURA.



## 板蔵の作り手「無垢板加工のプロ」 岡田 道彦氏

25歳でこの道を志し、経歴45年のベテラン。

モットーは「どの材料もすべて人生の大先輩。木を見てその物語を感じながら、人生を学べ。」  
愛情込めて磨いた板は天下一品。手間を惜しまず材料と会話しながら手を加えていくその職人魂。表面を触れば、その違いがわかる、それが板蔵の仕上げです。



Mr. Okada TAKUMI of solid slab processing

He decided to be this profession at the age of 25 and he has a career of 45 years. His policy is "Every material is a big senior in life. We have to learn life while seeing trees and feeling the story." The board polished with his affection is the best in the world. His craftsmanship, which spares time and effort while talking with materials, is wonderful. Once you touch the surface, you can see the difference, that is the finish of the ITAKURA.



## 「板蔵」 4つのシリーズ

無垢一枚板の加工において、私たちは妥協を許しません。時間をかけて一枚一枚手作業で加工・塗装を施し、何度も細かい加工修正や塗装補正をして、徐々に完成に近づけます。無垢一枚板という素材美に、これらの日本の匠の情熱と熟練の技、頑固なまでのこだわりが加わって初めて、世界に一枚だけの究極の逸品が仕上がるのです。

板蔵では、こだわりの作品を4つのシリーズでご紹介しています。



### 「板蔵」シリーズ

無垢一枚板とは、一本の木の原木から、そのまま切り出した板を言います。一枚一枚が独特の木目や形を持ち、二枚と同じものはありません。板蔵の一枚板は確かな技術を持った経験豊富な匠の技による仕上げが美しいのが最大の特徴です。100樹種6000枚というバラエティに富んだ在庫の中から1枚を選んで、どのように仕上げるかはお客様次第。確かな匠の力で世界に一枚だけの作品を作り出します。

#### ITAKURA Series

We are not allowed to compromise in the processing of solid slabs. Craftsman take time to process and paint one by one manually, make fine modifications and paint correction many times, gradually approach completion. By adding the passion and skill of Japanese craftsman to the material beauty of a solid slab, only one ultimate piece in the world is finished. In ITAKURA, we introduce the ultimate works in four series.



### 「伝統工芸」シリーズ

無垢一枚板と日本伝統工芸技術とのコラボレーションシリーズです。匠と呼ばれる日本の技術者と日本の素材美である銘木が作り出す逸品を提案し、国内外に向けて発信しています。

#### Japanese Traditional crafts series

It is a collaboration series of Solid slab and Japanese Traditional Craft Technology. We have made products that combine their skills with solid slab of Japanese beautiful natural material, and we are sending excellent products to both domestic and overseas.

We are not allowed to compromise in the processing of solid slabs. Craftsman take time to process and paint one by one manually, make fine modifications and paint correction many times, gradually approach completion. By adding the passion and skill of Japanese craftsman to the material beauty of a solid slab, only one ultimate piece in the world is finished.

In ITAKURA, we introduce the ultimate works in four series.

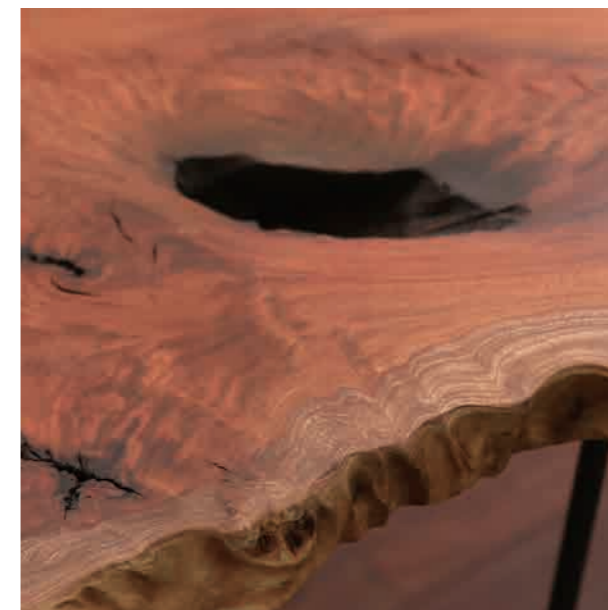


### 「デザイン」シリーズ

無垢一枚板をよりスタイリッシュにデザインしたシリーズです。一枚板を斬新なデザインで現代風にアレンジしました。店舗などの内装にもお勧めです。

#### Design series

This series are designed the solid slab more stylishly. We processed a solid slab with a image of Japanese style in various shapes and arranged it in contemporary style with innovative design. It is also recommended for interior decoration of shops.



### KEYAKI REVOLUTION

ケヤキ・レボリューションシリーズ

日本では古くから寺社仏閣などで使用されてきた櫟はとても一般的です。他にはない個性的な杢目も魅力的です。その美しく迫力のある杢目を活かし、今までにない櫟の魅力を伝えるシリーズです。

「KEYAKI革命」を起こします。

#### KEYAKI revolution series

Zelkova is a wood that has been used in shrines and temples since ancient times, it is very common in Japan. This is a series that uses beautiful wood grain and proposes the charm of a new zelkova. Let's make the KEYAKI revolution!

# 欅 ケヤキ

寺社仏閣に使われる神聖な木

耐湿、耐候性に優れるため、日本古来より建築材、家具材、構造材などに多様され、寺社仏閣や高級住宅の大黒柱としても使用されてきた。国会議事堂内は彫刻の施された欅が使われている。ちゃぶ台、茶箆筥、仏壇の最高級品の代名詞。ケヤキ製の汁椀は、汁が冷めずに手で持っても熱くなく、落としても欠けない日常道具の名品。大樹になり、樹齢1500年で特別天然記念物に指定されている木もある。

Zelkova: It is a sacred tree used for shrines and temples in Japan. Due to its excellent moisture resistance and weather resistance, it has been diversified into building materials, furniture materials, structural materials, etc. since ancient times in Japan, and it has been used as a major pillar of temples and shrines and luxury houses. Sculptured Zelkova is used in the Japanese parliament building. The bowl made of Zelkova is said to be a masterpiece of daily tools because soup is difficult to cool down, it is not hot even if it is held by hand, and it does not break even if dropped. There are trees that become big trees and are designated as special natural treasure in 1500 years old.



# Walnut ウォールナット

アメリカの大統領演説を支える木

世界三大銘木の一つで、ヨーロッパ家具の歴史では、ウォールナット製品が大きな人気を博し「ウォールナットの時代」と一世を風靡した。木理が美しいため、アメリカ合衆国大統領の指揮台やアメリカ合衆国最高裁判所のベンチに使用されるなど、古くから高級材として家具や工芸用材として用いられ、衝撃に強いことから銃床材としても重用。

Walnut: A tree supporting the American presidential speech  
Walnut is one of the world's three largest precious trees, and in the history of European furniture, walnut products have become very popular and sometimes told "the age of walnut". Because it is beautiful grain, it is used as a furniture and craftwork material as a high-grade material for a long time since it is used as the commander of the US president or the bench of the United States Supreme Court, and it is heavily used as a flooring material because it is resistant to shocks.





# 栃 トチ

シルクの木目を持つ木

絹のような光沢のあるリップルマーク（さざなみ状の模様）の木目が出るのが特徴で、昔から木目や艶の美しいものは茶道具や工芸用材料として珍重されてきた。果実の栃の実の食用の歴史は古く、縄文時代の遺跡からも出土しており、現代でも栃餅などにされる。小学校の国語の教科書にも採用されている児童文学『モチモチの木』は、このトチの木である。

Horsechestnut: Tree with silk grain

It is the characteristic of this tree that a wood grain of silky glossy ripple mark comes out. Beautiful wood grain and glossy materials have been prized as tea ceremony and craft art materials from long ago. People have eaten this fruit since ancient times and have been found also from the ruins of the Jomon period (from 13th century BC to 4th century BC), and in modern times there are also cases where the fruit is put into rice cake.



# Monkeypod

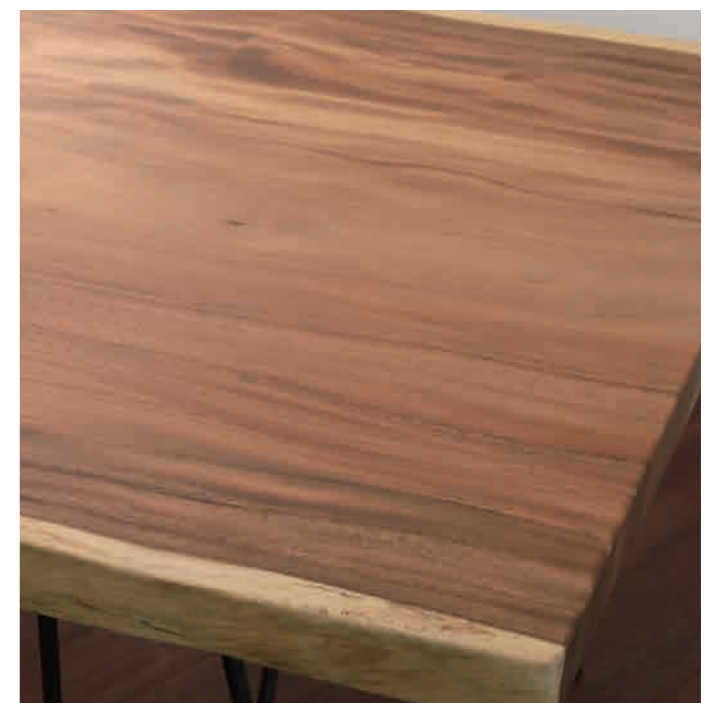
## モンキーポッド

この〜木、なんの木

テレビCMでおなじみの「この〜木なんの木気になる木♪」に登場する木で、アメリカ合衆国ハワイ州オアフ島にあるモアナア・ガーデンパークで見ることが出来る。樹形は大きな傘を広げたようなので絶好の日陰をつくる。濃色の独特の縞が現れる。耐久性が強い。

Monkeypod: In Japan, a familiar tree with TV commercials

In Japan, it appeared in CM of home appliance manufacturers, most Japanese people know with CM songs, but not all Japanese know the name of tree. You can see it at Moanarus Garden Park on Oahu, Hawaii, United States of America. The tree shape seems to have expanded a big umbrella so make a great shade. A unique stripe of dark color appears in the grain. Durability is excellent.



# 花梨

カリン



昔からの定番高級内装材

非常に硬く丈夫で、色合いも美しいことから、昔から高級材として知られる。花・果実とも楽しめ、新緑・紅葉が非常に美しいため家庭果樹として最適。語呂合わせで「金は貸すが借りない」の縁起を担ぎ庭の表にカリンを植え、裏にカシノキを植えると商売繁盛に良いといわれる。

Chinese quince: Classic high-class interior materials from the past  
It is very hard and durable, and its color is also beautiful, so it is known as a high-grade material from long ago. You can enjoy it with flowers and fruits. Also fresh green / autumn leaves are very beautiful so it is perfect for home fruit trees.

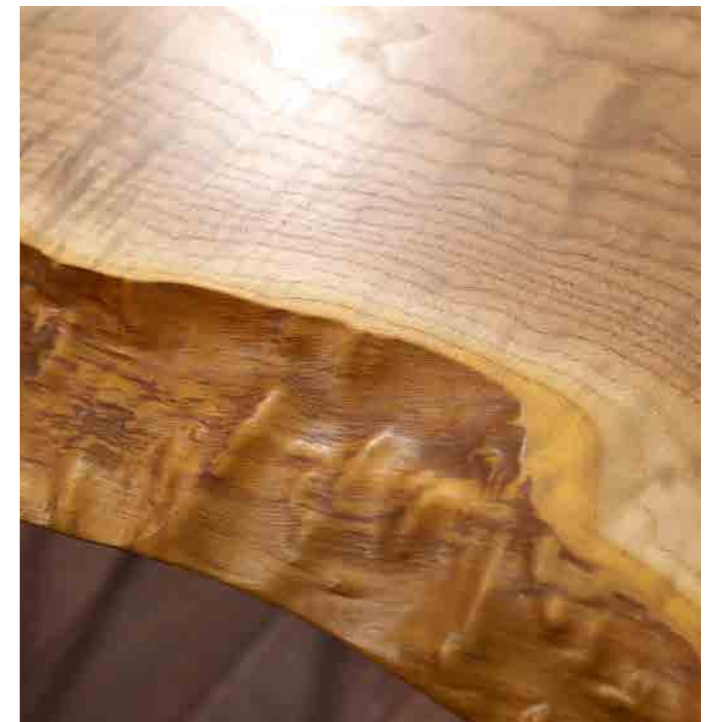


# キハダ 黄檗

漢方薬にもなる黄色い木

ミカン科の落葉広葉樹で木の皮は黄色。光沢があり、杢目が非常に上質で美しいので家具材、建築内装材、鏡台や経木、アイヌの木彫りにも使われる。黄色い樹皮を乾燥させ、コルク質を取り除くと生薬や漢方薬として知られる黄檗になり、消化促進、炎症を抑えるといった効果が得られる。

Amur Corktree: Yellow trees that also become herbal medicine  
Wood skin is yellow in hardwoods of Orchidaceae. It is shiny and it is also used for furniture materials, interior decoration materials and mirror stands because wood grain is very fine and beautiful.



# 楠 クス

古事記に登場する軍船の木

木肌は緻密で、耐湿・耐久性に優れる。大木になり非常に綺麗な杢目をしているため、仏像彫刻に多用される他、壮大な木目から寺社建築に好んで使われ、欄間や彫刻に使われる。防虫剤として薬効のある樟脳が採れるため、古くから葉は防虫剤、鎮痛剤として用いられ、作業の際に楠を携帯していたという記録もある。虫害や腐敗に強いいため、古来から船の材料として重宝された。

Camphor tree: A war ship tree that appears in an old Japanese book written in the 8th century

The surface is very fine, and moisture resistance and durability are excellent. Because it can produce medicinal camphor as an insect repellent, leaves have been used as insecticides and analgesics for a long time, and there are records that they were carrying Kusunoki during work. Since it is resistant to insect damage and rot, it has been useful as a material of a ship since ancient times.



# Zebrawood ゼブラウッド

伐採禁止のシマウマの木

シマウマのような木目からゼブラウッドと呼ばれる。日本でも婚礼家具の時代はゼブラの単板が洋服ダンスなどの家具に大流行した。木質は重硬で、磨くと光沢が出る。今や伐採禁止となってからは流通量が激減し、かなりの希少価値。

Zebra wood: Zebra pattern tree forbidden to cut down

It is called zebra wood from grain like a zebra. In Japan, zebra veneers were used for chest of drawers as wedding furniture in the past and it became a big fashion. The woody material is heavy, and it gets shiny when polished. Due to the prohibition of harvesting, the amount of distribution volume has drastically decreased, and now it is considerably rare value.



# 栗 クリ

古代から日本人になじみ深い木

縄文時代から日本の主要な食料資源として重宝されてきた木。耐久耐水性が強く明瞭な年輪が美しいため、家具材や床材などにも使用される。耐久性の高さから風雨にさらされる鉄道の枕木に使われ、かつては銃床の材料として広く用いられた。漢字が「西」と「木」の組み合わせであることから西方浄土になぞらえて位牌などの仏具に使用されることも多い。

Chestnut: Trees familiar to Japanese from ancient times

A tree that has been useful as a major food resource of Japan since the Jomon period. (from 13th century BC to 4th century BC) It is strong in durability and water resistance. Also, because the clear annual ring is beautiful, it is also used for furniture materials and flooring materials. Due to its high durability, it is used as a sleeper of a railroad exposed to the rain and wind, and once widely used as a material of a buttstock.



# Purpleheart

## パープルハート

木の中で唯一、紫の木

伐採直後は褐色だが大気にさらされるうちに紫色に変わる。耐久性、防虫性に優れ、光沢やツヤがあるため美しい色調を活かして、家具、装飾品、彫刻材、床材、ビリヤードのキューなどに使用される。

Purple heart: The only purple wood in all trees

It is brown immediately after logging but turns purple as it is exposed to the atmosphere. It is excellent in durability, insect resistance, and has gloss. Due to its beautiful color, it is used for furniture, accessories, sculpture materials, flooring materials, billiard cues and so on.



# 水目桜 ミズメザクラ

神事に使われる美しく品格のある木

神事に使われる梓弓はミズメザクラで作られていおり、皇太子徳仁親王のお印にもなっている。特徴的な虎の紋様のような杢目があり、高級家具として使われるが、加工が難しく、家具にするために熟練した技を要する。

Betula grossa: Beautifully and dignified trees used for shrines  
Bows used for events held at the shrine are made of this tree.  
There is a grain like a characteristic tiger pattern, it is used as high-end furniture, but it is difficult to process and it requires high skill to process into furniture.



# 「ITAKURA Design」シリーズ

## ピアノ塗装

鏡面塗装を知り尽くした職人が仕上げる木工塗装の最高ランクであり、圧倒的な技術力で加工するピアノ塗装は本物の鏡にも引けを取らない仕上がりとなります。通常、職人は5~6回塗装を繰り返し、そのたびに何度も磨き上げて完成させていきます。

Piano Finish  
It is the highest rank of woodworking paint finished by craftsmen who trained about mirror-finished paint. And this painting has to make it super-flat surface like mirrors with highly-skilled techniques. Craftsman always lacquer 5~6 times for one slab and then polish it so many times finish it.



# 屋久杉 ヤクスギ

神の宿る世界遺産の木

世界遺産屋久島に自生する杉のうち樹齢1000年以上のものを屋久杉という。樹齢2000年を超え、伝承では神の力が宿るといわれる大木も多く存在する。樹脂分が多く、腐りにくく抗菌・防虫効果があるため、屋久杉は長い年月の間、不朽せずに生き続けられる。

Yaku cedar: A world heritage tree in which God lives  
Among the cedars native to Yakushima which is a World Heritage Site, we call it Yaku cedar only for the tree older than 1000 years.  
Because there are many resin ingredients, it is hard to decay and it has antimicrobial and insecticidal effect, Yaku cedar keeps living without being immortal for many years.



# 藍染

藍染めとは、植物に含まれる藍色の色素を利用した染物の事です。また昔は抗菌性や有毒な蛇の忌避効果から戦国武士が好んで身に着け、戦に臨んだ色でもありました。板蔵の藍染は通常布の染色方法である藍染を無垢一枚板の塗装として取り上げ、究極の日本の美を追求した逸品となっています。

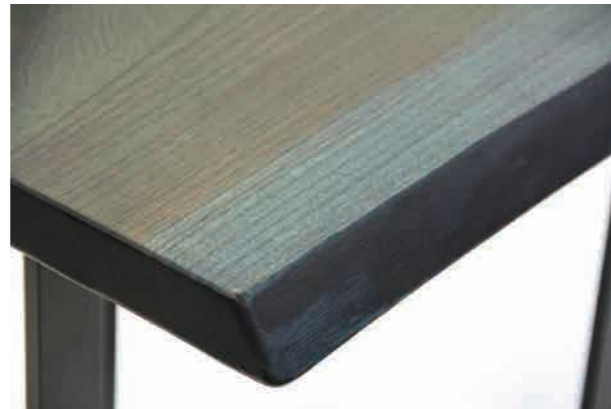
Japanese indigo dyeing is a die that uses indigo pigment contained in plants. It was also dyeing that warriors of Japanese -Samurai tend to wear for war in ancient times because of its antibacterial property or keep-away-function from toxic snakes. We trend indigo dyeing which is usually for cloths. And finished solid slabs with them as ultimate Japanese beauty.



## Japan Blue 「日本の青」 ジャパンプルー

明治の世になって日本を訪れた外国人は青色にあふれた町の佇まいに魅せられました。この藍に魅せられたイギリス人科学者はこの色を「ジャパンプルー」と名付けたと言われています。藍は生き物であり、育て方、染め方ひとつで色を変えます。この豊かな「日本の青」、その微妙な差異を愉しむのも日本人の感性なのです。

Foreigners who came to Japan in the Meiji era were fascinated by the appearance of the blue town. British scientists fascinated by this indigo are said to have named this color Japan Blue. Indigo is a living thing, it changes color with one method of raising and dyeing. The "Japan blue", it is the sensitivity of Japanese people to enjoy the subtle difference.

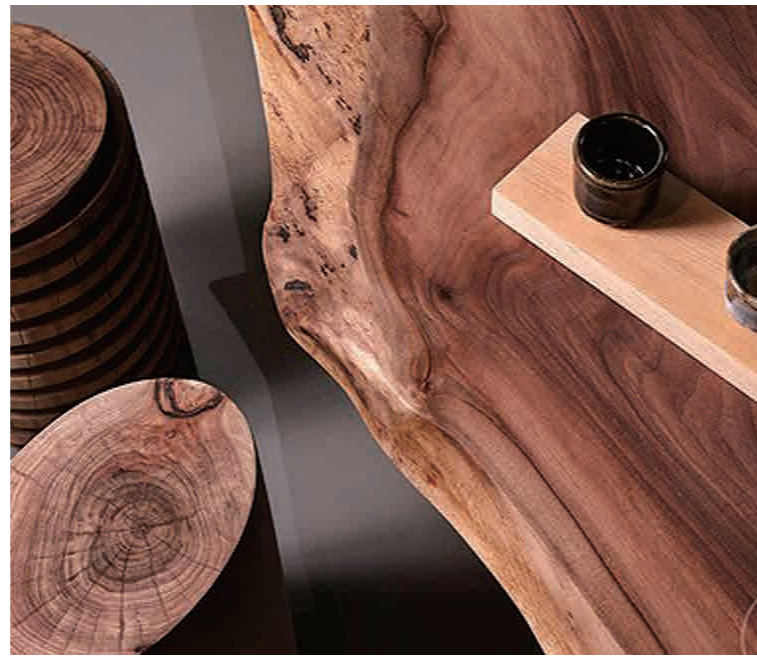


# KEYAKI revolution

日本では古くから寺社仏閣などで使用されてきた榿はとても一般的です。他にはない個性的な杢目も魅力的です。  
その美しく迫力のある杢目を活かし、今までにない榿の魅力を伝えるシリーズです。  
「KEYAKI革命」を起こします。

## KEYAKI revolution series

Zelkova is a wood that has been used in shrines and temples since ancient times, it is very common in Japan. This is a series that uses beautiful wood grain and proposes the charm of a new zelkova.  
Let's make the KEYAKI revolution!

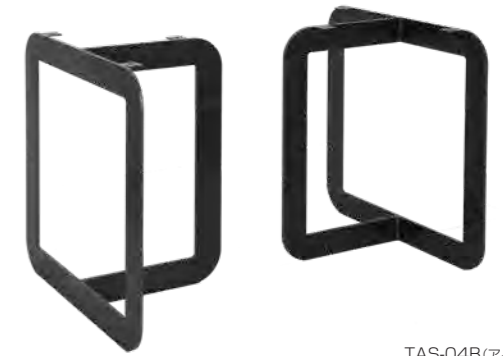


## ITAKURA Original Table Leg

空間演出の要 板蔵オリジナルテーブル脚



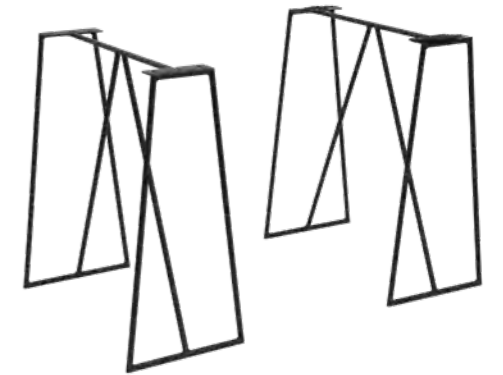
TAS-02(アイアン脚)



TAS-04B(アイアン脚)



TAS-08(アイアン脚)



TAS-03(アイアン脚)



木製脚



木製脚



ケヤキならではの独特の色合いと形状を、現代的なインテリアに活用する為に、板蔵ではお客様のご要望に合わせたオーダーメイド家具をオリジナルデザインで展開しています。テーブル以外にも、収納扉やキャビネット、シェルフ、ミラー等も制作可能です。お気軽にご相談ください。

# 100樹種6000枚の無垢一枚板を、 ワンストップで完成品に仕上げてお届けします

Various of wood slab for 100 wood species, 6,000 pcs



無垢板は、一枚一枚にバーコード付きの個票を貼って管理しています。

製材⇒入荷⇒検品⇒写真撮影⇒自然乾燥という工程を社内で行い、在庫すべての情報を板蔵ホームページに掲載し、皆様に見ていただけるようになっています。

We manage each sticker with a barcode attached one by one.  
Lumber ⇒ arrival ⇒ inspection ⇒ photography ⇒ natural drying process is all carried out inside the company.  
We have all the stock information on the website so that everyone can see it.

## 無垢一枚板テーブルの製造プロセス



① 寸法合わせ

お客様のご要望により決定した寸法の最終打ち合わせをします。割れなどをどうするかという細かい打ち合わせも行います。

Adjust dimensions  
We will make final arrangements of dimensions determined by customer's request. We will also make detailed arrangements on how to crack etc.



② プレーナー仕上げ

この道一筋のベテランの職人が丁寧に一枚一枚見て仕上げます。無垢板におきやすい反りを直していきます。厚みも調整します。

Process with planer  
Craftsmen with good skill carefully look at each and finish it. We will rectify the warp that often occurs in solid boards and adjust the thickness as well.



③ サンダー仕上げ

塗装の前段階まで表面を仕上げていきます。手でさわってもざらつきがありません。

Process with sander  
The craftsman finishes the surface up to the stage before painting. There is no roughness even when touching by hand.



④ 割れ直し 耳仕上げ

小さな割れもすべて手作業で行います。

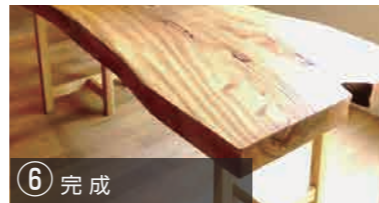
Repair of cracks  
Craftsmen repair all small cracks by hand.



⑤ 塗装

オイル仕上げウレタン塗装どちらも手作業で何度も塗りと削りを4〜5段階ほど繰り返します。

Painting  
Craftsmen repeat painting and scraping by 4 to 5 steps by hand in both oil finishing and urethane painting.



⑥ 完成

脚をつけて完成です。アイアン脚、木製脚など様々なタイプをご用意しています。

Completion  
It is completed with the legs attached. Iron legs, wooden legs and various types are available.



無垢一枚板テーブルを長くお使い頂くために。

## 【一枚板取扱説明書】

1. 水平で安定した場所に水平を保つように置いてください。  
傾斜した状態で使用すると、商品の变形や破損の原因となりケガをする原因となります。
2. 直射日光や熱、冷暖房器具の強風が直接当たらないようにしてください。  
变形、変色の原因となることがございます。
3. 高温、多湿の部屋では空気の滞留によって家具の劣化を招くことがございます。
4. 自然の木なので、同じ樹種でも杣目や色味が商品により異なる場合がございます。  
天然木のもつ個性としてご理解いただければ幸いです。
5. 伸び、縮み等がございますので、記載寸法に誤差が生じる場合がございます。
6. モニターの設定や撮影等の照明等により実際の商品と見え方が多少異なる場合がございます。
7. 無垢板は自然のものなので、加工したあととも呼吸を続け、割れてきたり反ってくる場合がございます。
8. お届けから1年間は無償にて修理対応いたします（保証期間中に万一破損・不具合が発生した場合）  
ただし、以下に該当する場合は有償となりますのでご注意ください。

- A) 特殊条件下（屋外での使用・高温多湿の場所など）での使用における反り・割れ・膨れ
- B) 鍋などの熱いものを直接置いて跡がついた場合
- C) 長時間冷たい食器などを置いて輪ジミになった場合
- D) ファンヒーターやストーブなどの近くに設置し、熱により変形・変色した場合
- E) テーブルを引きずり、脚が破損した場合
- F) お客様の故意または不注意による破損
- G) 屋外での使用及び、店舗や事務所などの消耗が激しい場所で使用したことによる破損や劣化修理の際の送料につきましては都度ご相談の上決定いたします。

## 【塗装の種類について】

### □オイル仕上げ

木の細胞の中にオイルをしみこませる塗装です。水やほこりなどの汚れが付きにくくなり、木の呼吸を妨げず、手触りや木肌感もナチュラルに近い、人にも木にも優しい自然派塗装です。ただし、ウレタン塗装よりは水や汚れが付きやすく、キズに弱い塗装です。

長年使っていくうちの汚れやキズも「アンティーク」や「味」として深めていくには、この塗装が最適です。

### □ウレタン塗装

木の表面にウレタンで塗膜をつくり、表面をコーティングする塗装です。水やほこりなどの汚れをはじき、手触りもツルツルになります。ウレタンの種類や塗装回数などにより、通常ウレタン、耐熱ウレタン、表面硬度の高いウレタン、マット調、ツヤ出しなど、好みに応じたさまざまな塗装が選択できます。ただし、オイル塗装のような木本来に近い木肌感や手触りはありません。ヘビーユースの場所で使用したり、お手入れを楽にしたいのなら、この塗装が最適です。水や汚れをはじき、簡単に拭き取りができますが、キズがつきやすいように注意してください。

### □藍染め

藍染とは、植物に含まれる藍色の色素を利用した染物のことです。また、昔は戦国武士が好んで身に付け、戦に臨んだ色でもありました。「JAPANESE BLUE」と呼ばれ、約6500年の歴史を持っています。板蔵の藍染一枚板は、無垢一枚板を藍染産地の徳島県の藍で仕上げ、究極の日本の美を追求しました。藍染めをした後、ウレタン塗装をして最終仕上げをします。

### □ピアノ塗装

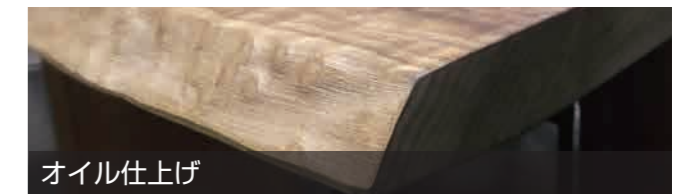
鏡面塗装は、スーパーブランドの店内什器や高級マンション・高級住宅の特注家具などに使われています。いわば木工塗装の最高ランク、塗装の王様です。ピアノ鏡面塗装（ポリエステル樹脂鏡面塗装）の工程は16工程以上にも及ぶため、通常の塗装と比べ塗膜に奥行きがあります。表面硬度が2H〜3Hと硬いため、傷が付きづらいのも特徴です。滑らかさと重厚さを合わせ持った独特の光沢は職人技の結晶です。水やほこりなどの汚れをはじき、手触りもツルツルになります。天井の蛍光灯もはっきり映りこんでしまうほどの輝きは本物の鏡にも引けをとりません。

### □草木染

草木染めは自然の植物（一部昆虫）から色素成分を抽出した液体色素（天然色素）で染める仕上げです。染め上げた後の仕上げにはオイルを使用しております。「天然染料」、植物油をベースとした「自然塗料」、そして「天然木」の3者が織り成す今までにない、繊細且つ鮮やかな「和」の彩をお楽しみください。草木染めをした後、ウレタン塗装をして最終仕上げをします。

## 【無垢板加工品 メンテナンス方法】

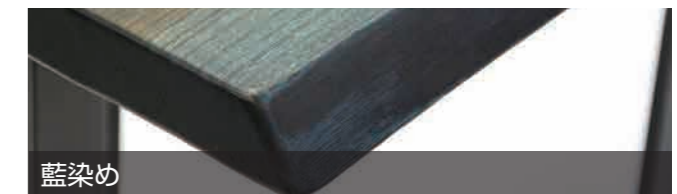
1. お手入れは乾いた布もしくは濡らしてたく絞った布で軽く拭いてください。
  2. シミの原因となる汚れ（お茶、コーヒー、醤油等）がついた場合はすぐに拭き取ってください。
  3. テーブルに熱いものや汚れたものを直接置きますと、シミや変色の原因となりますのでご注意ください。コースター等を敷いてご使用ください。
- ※塗装の種類によってもメンテナンス方法が異なります。詳しくはお問い合わせください。



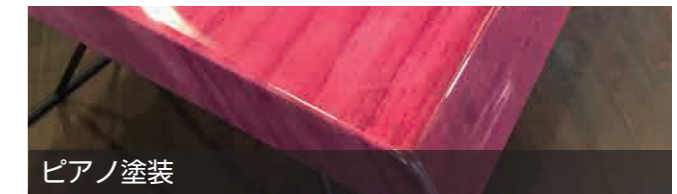
オイル仕上げ



ウレタン塗装



藍染め



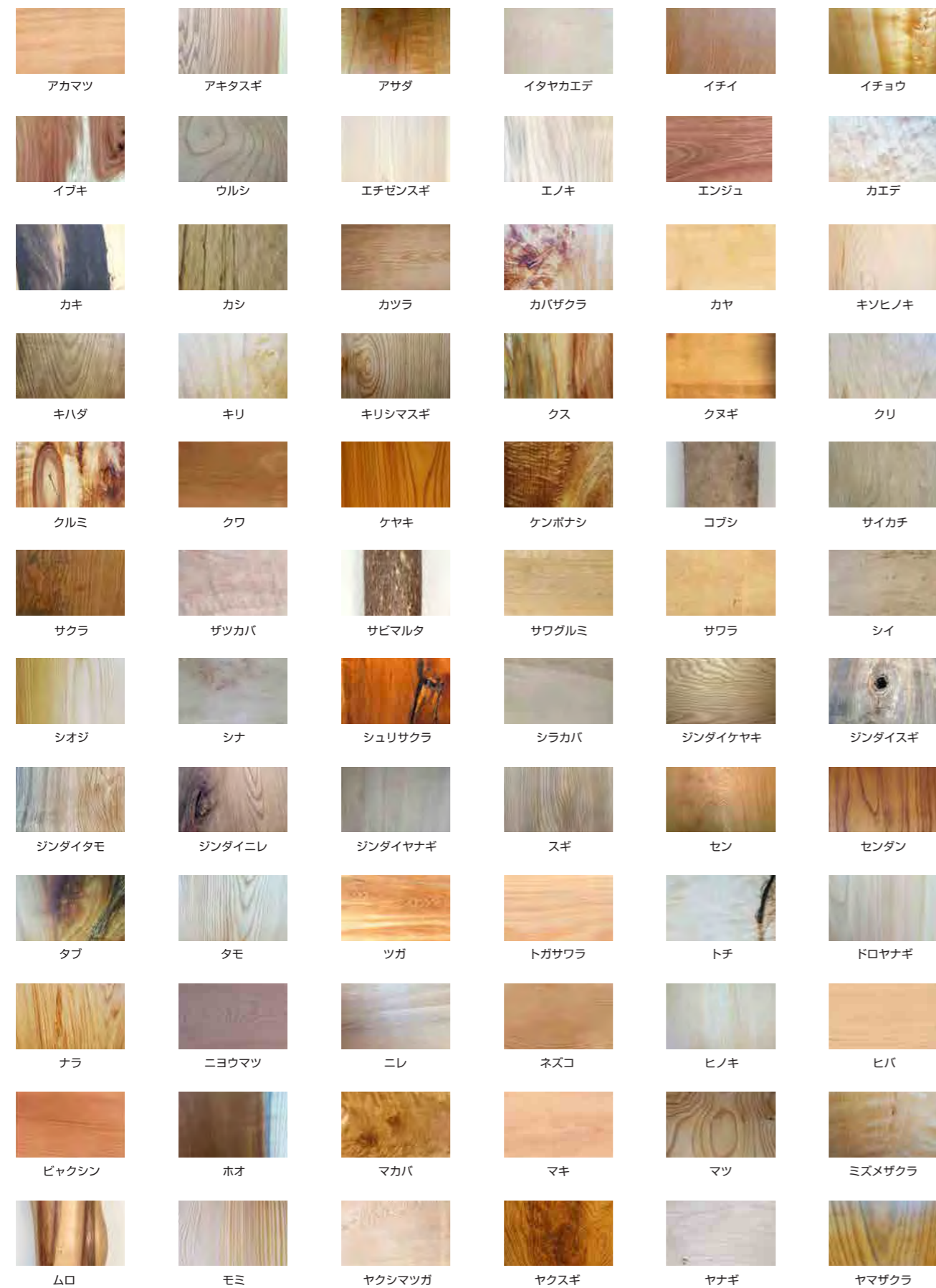
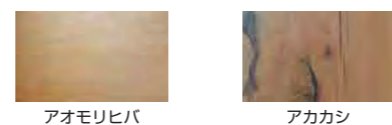
ピアノ塗装



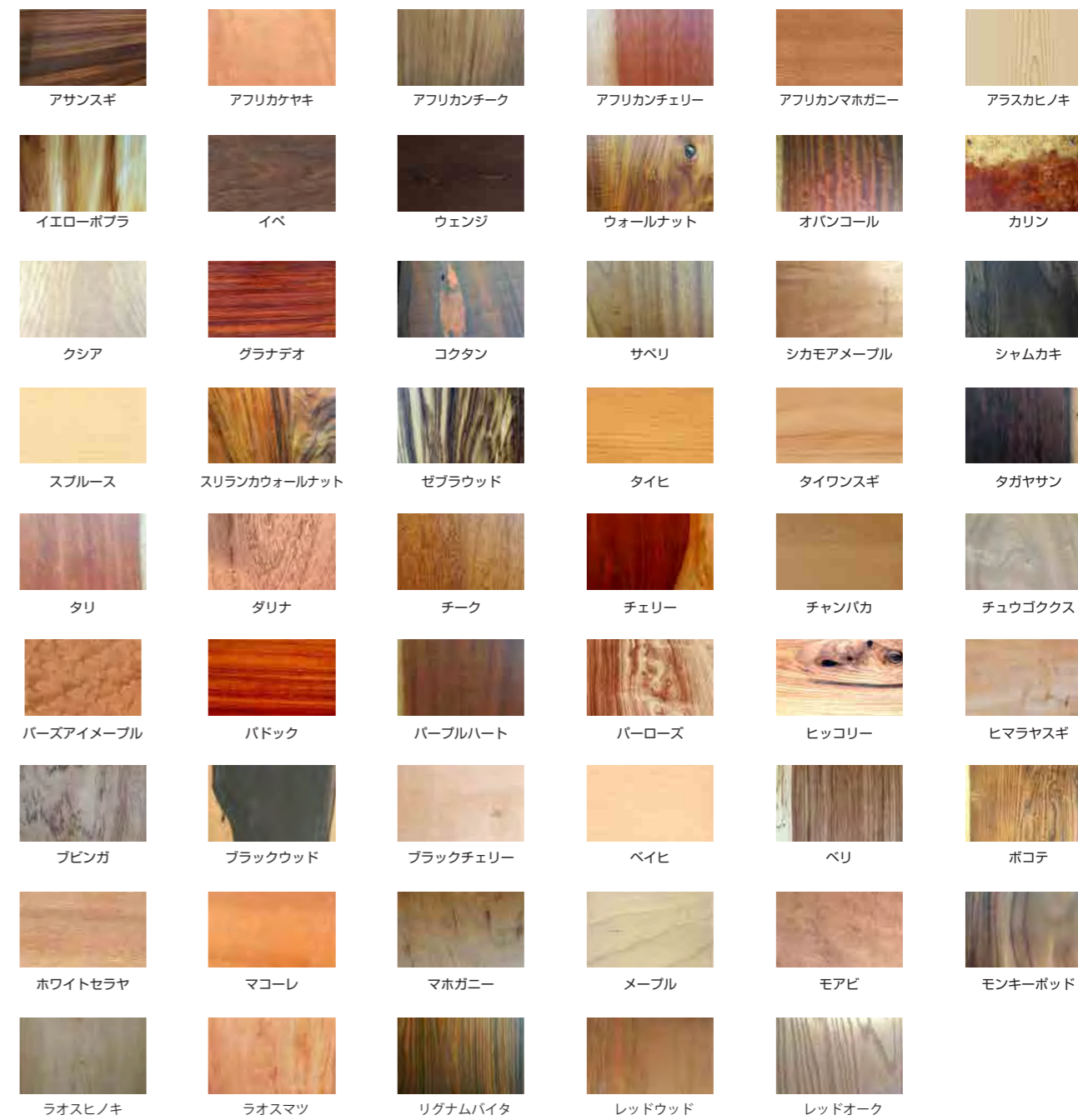
草木染

木材のプロが厳選した国内外約100樹種6000枚の無垢一枚板

## From Japan 「日本の森から」



## From World 「世界の森から」



樹種やサイズ、価格から簡単検索。ホームページを御覧ください

「板蔵」ホームページ

<http://itakura-order.jp>