



板蔵

Presented by Yamagataya Industry Co.,Ltd.

ITAKURA is the top of material

素材の頂点

最高の素材を、最高の技術で。
最高の居心地を、提供します。

無垢一枚板は一本の木から少ししか取れず、また幅広の一枚板にするためには樹齢の高い木が必要になるため、大変希少な物とされています。

そのため一般的な家具や建具などは木を繋ぎ合わせたものや、表面に木目を印刷したシートを貼ったものが多く、無垢一枚板を使っているものはごくわずかに限られています。

板蔵では、こういった希少価値の一枚板を常時150種類6,000枚ストックし、それらを経験豊富な職人な技で仕上げることができる体制を整えています。

岐阜は日本でも有数の銘木集積地であり、美しい銘木に恵まれた岐阜の地で、木材のプロが選んだ無垢一枚板を販売しているのが板蔵なのです。

Index

01 板蔵とは	p4	03 板蔵の加工工場	p8	05 施工事例	p12	07 取り扱い樹種	p24
02 原木から仕入れ、仕上げまで	p6	04 一枚板の仕上げ	p10	06 板蔵のこだわり	p22	08 板蔵 WEB システム	p26

01

ITAKURA Japanese Premium Wood

板蔵とは



木の国、ぎふ。

板蔵 (ITAKURA Japanese Premium Wood) は「木の国」岐阜で生まれました。日本国内において、無垢一枚板や銘木(数百年を経た高齢材や杢模様が特異で美しい物等の総称)の流通量が減少傾向にあるのに対し、岐阜の市場は右肩上がりに伸びています。日本の中心に位置する「岐阜」に自然と人も木材も集まってきています。そんな美しい銘木に恵まれた岐阜の地で長年木材に携わってきたプロが選んだ銘木だけを販売しております。



日本一の銘木市場

岐阜銘木協同組合(略称 岐阜銘協)は岐阜県岐阜市の西部に位置しています。この銘木市場は全国的に見てもトップクラスの銘木専門市場として評価されております。特にケヤキやトチの上杣が集まる場所であり、原木・製品とも全国一の市場です。また、銘木ハイヤーと銘木素材が集まる市場としても実績を誇っています。

板蔵では、選りすぐりの銘木を仕入れる環境が整っており、またさらにはそれらを適切に保管・乾燥するための設備やスタッフもそろっております。板蔵はお客様の様々なご要望にお応えする準備ができています。



究極の加工技術

無垢一枚板への加工は、妥協を許しません。だから、原板から加工する際は時間がかかります。時間をかけて一枚一枚手作業で加工・塗装を施し、その状態を見ながら何度も細かい加工修正や塗装補正をし直して、徐々に完成に近づけます。無垢一枚板という素材美に、これらの日本の匠の情熱と熟練の技、頑固なまでのこだわりが合わさって初めて、世界に一枚だけの究極の逸品が仕上がるのです。



独自の管理技術

ひとつひとつ品質が違い、環境によって商品の状態が変化する、生き物のような無垢一枚板は管理が非常に難しい商品です。しかし長年、住宅用構造材から無垢一枚板まで木材ならどんな用途でもどんな樹種でも取り扱ってきた経験から、乾燥方法や管理方法の良し悪しによって発生する反り・狂いなど木の性質を熟知しており、繊細な商品の管理に関しても自信があります。独自の管理技術と運送ノウハウにより、日本の美を世界中にお届けするために、日々精進しています。



フルオーダー加工

豊富な在庫の中からお気に入りの1枚を見つけて、その板を自在に加工オーダーができる仕組みになっています。一般的に一枚板販売というと、現品販売のイメージがありますが、板蔵ではお部屋の図面に合わせて提案させていただくことが可能です。また、エンドユーザー様にもフルオーダーの一枚板をお楽しみいただけるようになっています。

02

ITAKURA Japanese Premium Wood

原木から仕入れ、仕上げまで

仕入れ



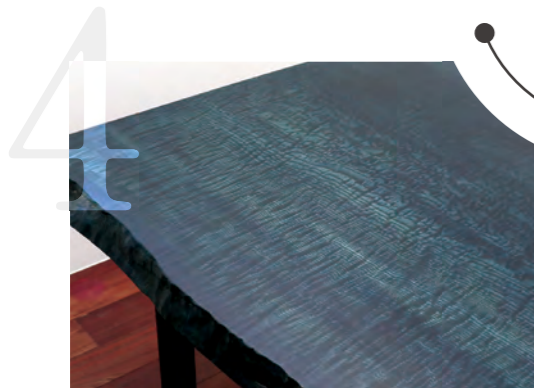
原木の状態です。仕入れをできるのは板蔵の強みです。さまざまな原木を仕入れることができるルートが、国内はもとより全世界にありお客さまの希望に沿った無垢一枚板を製作することができます。

製材・乾燥



丸太などの原木から角材や板などを作ります。板蔵では必要に応じて2つのサイズの製材機を使い分け、用途に合ったサイズの木材を生産しています。また乾燥工程では、木ひとつひとつを見ながら樹種により2~10年かけて乾燥度合いを管理しています。

自社工場で
すべて対応



オーソドックスなオイル仕上げやウレタン塗装から、伝統技法を用いた藍染めやピアノ塗装といった様々な仕上げをご用意しています。またレジンなど使った穴埋めなど、お客様のご要望に沿った仕上げを受け付けています。

仕上げ



削り加工やサンダー加工では一回表面を削るだけでなく、目の粗さの違う機械で何度も削り、職人の目と手で確かめながら繊細な表面に仕上げしていきます。必要な加工に応じて機械を使い分け、お客様にとって最適な方法で仕上げしていきます。

加工

pickup!

一枚板の加工



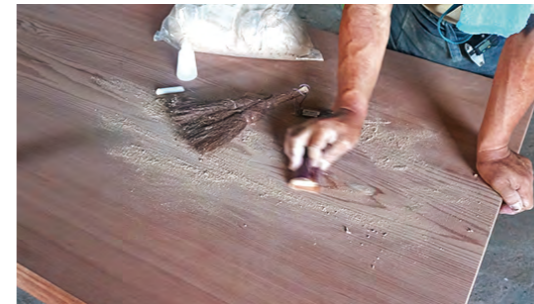
1 寸法合わせ

お客様のご要望により決定した寸法の最終打ち合わせをします。節や割れをどのように対応するか細かな欠点も確認しお客様と決めています。



2 プレーナー・サンダー仕上げ

反りを整えながら厚みも調節し、天板として使えるよう平行を出します。その後手で触ってもざらつきを感じないほどまで表面を仕上げ上げていきます。



3 割れ直し・耳仕上げ

節やピンホールなどの穴や、小さな割れも全て確認しながら、一つ一つ手作業で直していきます。この作業は丁寧に3日ほどかけて仕上げ上げています。



4 塗装

オイル塗装・ウレタン塗装ともに、どちらも手作業で塗ります。塗布と乾燥を繰り返し何度も塗り重ね、塗りむらがないよう仕上げます。



03 板蔵の加工工場



ショールーム

ショールームでは 100 樹種以上の無垢一枚板を常時在庫しており、さまざまな家具商品も取りそろえているため、職人のこだわりを身近に体感することができます。木材や無垢一枚板についての豊富な知識を持つスタッフがみなさまをお持ちしております。各種オーダーメイド家具などのご相談も承ります。



板蔵 製造工場

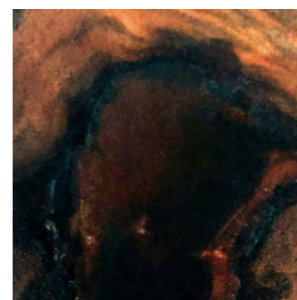
「できない加工はない」という職人魂で、100 超の工作機械を駆使して、数々の他でできない「困った！」という加工を可能にしてきたその実績が、私たちの誇りです。製造からの施工納品までの流れを提供できる工場として、家具・建築業界に貢献します。

無垢板の加工



耳カット加工

片耳カット・両耳カット・自然な形に加工・角を落とすなど、お客様のご要望に幅広く対応することができます。



節埋め

職人が手作業で一か所ずつ丁寧に節埋めいたします。節を板の個性として活かし、かつ使いやすしい一枚板に仕上げます。



割れ止め、ちぎり

木は生きていますので、割れが発生してしまうことがあります。割れが広がるのを抑えるには「ちぎり」がおすすめです。

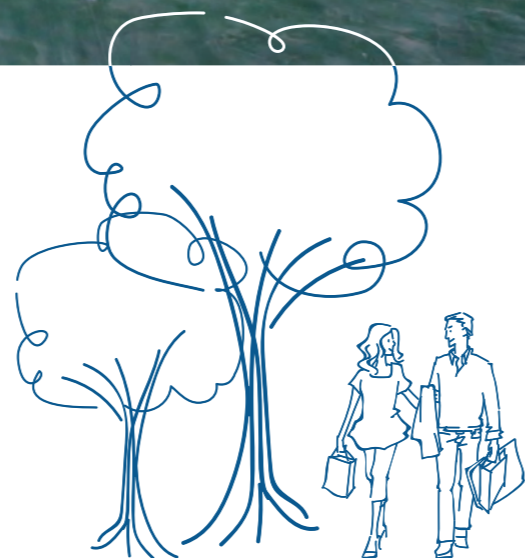


反り止め

鉄製の金具を入れ、無垢板の反りを防止することができます。裏面に入れるので表面からは全く目立ちません。

触ればわかる 板蔵の仕上げ

工場では、製材から削り加工、磨き加工、塗装仕上げに至るまですべての加工工程を行うことができます。無垢材を専門に扱う匠と呼ばれる彼らは、一枚板の加工・仕上げのみならず無垢の家具製造も行い、一人で様々な加工工程をこなすことができる多能工と呼ばれる実績のある職人です。「触ればわかる板蔵の仕上げ」をぜひ実感してください。



■ ショールーム 見学ご予約はこちら



板蔵ファクトリー
ITAKURA FACTORY

板蔵ファクトリー株式会社
〒501-0224 岐阜県瑞穂市稲里 88-1
TEL:058-322-2511 FAX:058-322-2512
URL:https://itakura-factory.com/

板蔵ファクトリー

検索

WEBサイト



04

ITAKURA Japanese Premium Wood

一枚板の仕上げ



希少で価値の高い一枚板をさらに引き立てる塗装と脚を取り揃えております。塗装では一般的に使われる塗装だけでなく、独自の塗装があることが板蔵の魅力です。脚は木製脚とアイアン脚をご用意しており、実用性とデザインを兼ね備えた脚になっております。あなただけの一枚をさらに特別なものにするため、板蔵は可能な限り選択肢を広げてお客様のご要望にお応えいたします。

テーブル脚

板蔵では木製とアイアン製の2種類のテーブル脚があります。

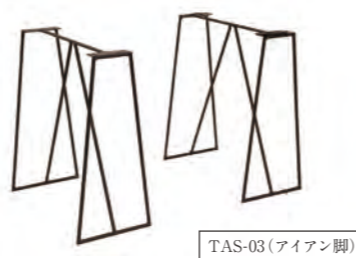
細い脚が特徴的でスタイリッシュな脚や、重厚感のあるデザインの脚などたくさんの種類から、一枚板にあったお好みのものをお選びいただけます。



TAS-08 (アイアン脚)



TAS-02 (アイアン脚)



TAS-03 (アイアン脚)



TAS-04B (アイアン脚)



木製脚



木製脚

仕上げ塗装

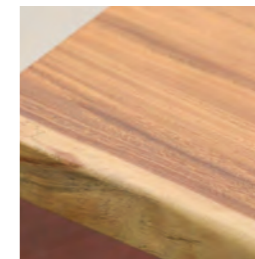
板蔵ではオイル仕上げとウレタン塗装がオーソドックスな仕上げです。その他にも日本の伝統技法を用いた藍染めや塗装の最高峰とも言われるピアノ塗装といった様々な仕上げ塗装をご用意しております。日常生活での使いやすさやお手入れの事等含めて、お客様のご要望に添った塗装をお選び頂けます。

オイル塗装



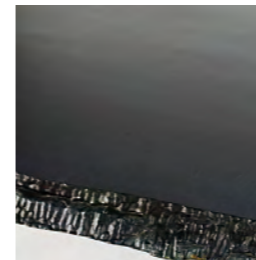
木の細胞の中にオイルをしみこませる塗装です。水やほこりなどの汚れがつきにくくなり、木の呼吸を妨げず、手触りや木肌感もナチュラルに近い、人にも木にも優しい自然派塗装です。

ウレタン塗装



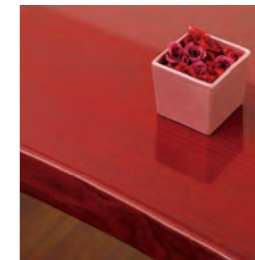
木の表面にウレタンで塗膜をつくり、表面をコーティングする塗装です。水やほこりなどの汚れをはじき、手触りもツルツルになります。好みに応じてマット〜ツヤまで自由な質感にできます。

藍染め塗装



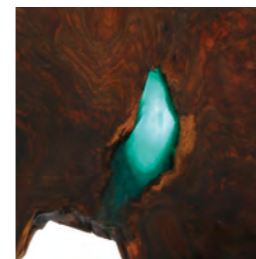
藍染とは、植物に含まれる藍色の色素を利用した染物のことです。板蔵の藍染一枚板は、無垢一枚板を藍染で仕上げ、究極の日本の美を追求しました。

ピアノ塗装



鏡面塗装は、ハイブランドの店内什器や高級マンション・高級住宅の特注家具などに使われています。いわば木工塗装の最高ランク、塗装の王様です。

レジン加工



合成樹脂のことで、太陽光で硬化します。この素材を使って穴をうめることができます。液には色を付けることも可能で、一枚板のデザインの可能性を幅広くすることができます。

草木染め塗装



液体色素（天然色素）で染める仕上げです。「天然染料」、植物油をベースとした「自然塗料」、そして「天然木」の3者が織り成す今までにない、繊細且つ鮮やかな「和」の彩をお楽しみください。

柿渋塗装



渋柿の実からとれる液のことで、木材の特性を生かしたまま、抗菌、防霉、防虫、防水効果を持つ天然の塗料です。塗り重ねると色が濃くなり、時間が経つごとに深い色合いへ変化していきます。

漆塗り塗装



漆の木から採取した樹液を加工し、天然樹脂塗料にしたものを塗ります。抗菌・防霉性にも優れています。一枚板に漆塗りを施すことで、日本らしさ・高級感・素材の美しさを際立たせています。

05 施工事例

ITAKURA Japanese Premium Wood



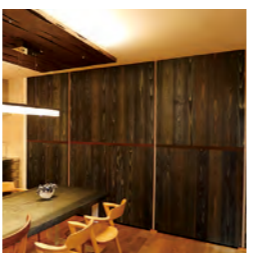
ダイニングルーム

伝統工芸「藍染」でリッチな空間に

3mもの長さがあるタモの藍染テーブルを施工させて頂きました。タモの綺麗な杳目と藍染の塗装がマッチしたとても素敵な板に…テーブルだけでなくクローゼットも藍染、間接照明はジンダイスギと一枚板と藍染がコラボした上品な空間になっています。



製品 | ダイニングテーブル
樹種 | タモ
塗装 | 藍染仕上げ



製品 | クローゼット
樹種 | スギ
塗装 | 藍染仕上げ



製品 | 間接照明
樹種 | 神代スギ
塗装 | ウレタン塗装



タモ 【野球のバットの木】

年輪は明瞭で美しい杳目を有するため、家具や小物に人気のある樹種。やや重硬で、弾力性を有するため野球のバットやラケット、スキー板などに使用される。突板として店舗などの内装材に使われることも多く、どんなインテリアにもなじみやすい柔らかな色と木目が特徴。



ダイニング テーブル

ウォールナットのダイニングテーブルです。無垢一枚板独特の、自然な木目や耳の形、幅の違いなど魅力の詰まった一枚です。フローリングとウォールナットの色がよく合っていて、ブラックのアイアン脚が一枚板を引き立たせてくれています。日本人なら誰もが憧れるようなカッコいい日本家屋のお家に納品させて頂いたのですが、外材のウォールナットもとても馴染んでいて素敵です。

ウォールナット / ウレタン塗装



リビングテーブル

このソフトメープルの板はカーリー杓がほぼ全面に入った綺麗な一枚。お客様はギターがご趣味でカーリー杓がのった材はギターでも化粧材として使うことがあります。運命的な出会いだと、お客様に好評を頂いてすぐに板が決まりました。初めはダイニングテーブルのみをお考えでしたが、この板が3mほどあったため余った材でローテーブルも制作しました。

ソフトメープル / ウレタン塗装



ダイニングテーブル

樹種 モンキーポッド
塗装 ウレタン塗装



ダイニングテーブル

樹種 ウォールナット
塗装 ウレタン塗装



ダイニングテーブル

樹種 ケヤキ
塗装 ピアノ塗装



ダイニングテーブル

樹種 ケヤキ
塗装 ウレタン塗装



ダイニングテーブル

樹種 トチ
塗装 ウレタン塗装



ダイニングテーブル

樹種 ミズメザクラ
塗装 ウレタン塗装



トチ [シルクの木目を持つ木]

絹のような光沢のあるリップルマーク（さざなみ状の模様）の木目が出るのが特徴で、昔から木目や艶の美しいものは茶道具や工芸用材料として珍重されてきた。国産材で一番人気のある樹種。

天ぷら専門店 カウンター

大阪の「ぼん次」様にトチのL字カウンターを納品させて頂きました。全面空の1枚板を2枚結合させることが一番の難点で自然耳をいかし、その耳が2枚綺麗に重なるように職人の技で完成させてあります。主役のお料理をさらに引き立てる素晴らしいカウンターとなりました。

トチ / ウレタン塗装





カウンター

樹種 ミズメザクラ
塗装 ウレタン塗装



ショールーム

樹種 トチ
塗装 ウレタン塗装



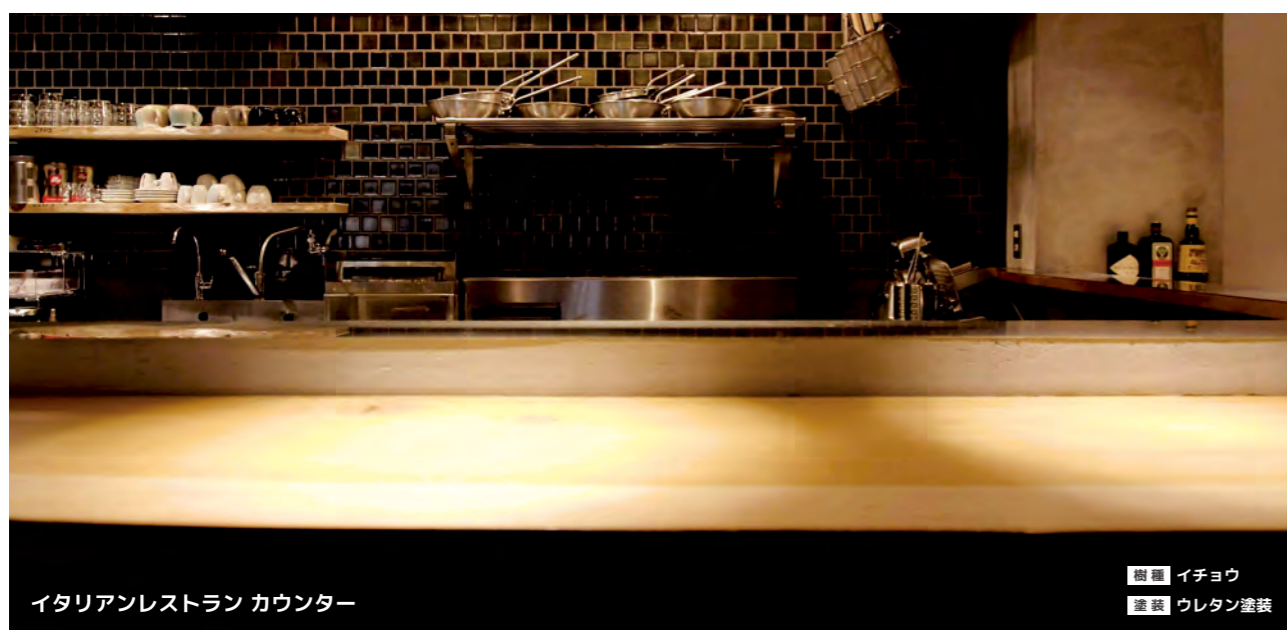
会議室 テーブル

樹種 バドック
塗装 ウレタン塗装



会議室 テーブル

樹種 モンキーポッド
塗装 ウレタン塗装



イタリアンレストラン カウンター

樹種 イチヨウ
塗装 ウレタン塗装



ブビンガ [家具の高級品]



バランスの取れた響きがあるのでギターや打楽器にも使用され、耐久性に優れ、虫害などに強い。昔から高級家具材として世界中で使われる樹種。

コンサートホール ピアノ台

ブビンガの4m×1mを2枚引きステージとして使った珍しい施工例です。岐阜にある「半兵衛ガーデン」の個人コンサートホールに納品させて頂きました。ブビンガのような硬い木で長さも幅もあると加工できる場所は全国的にも少数しかなく加工・運搬・納品、全てにおいて困難を要しましたが、スケールの違う圧倒的な迫力のステージとなりました。

ブビンガ / ウレタン塗装



創作料理店 テーブル

樹種 プピンガ
塗装 ウレタン塗装



会議室 テーブル

樹種 サペリ
塗装 ウレタン塗装



博物館 カウンター

樹種 スギ
塗装 ウレタン塗装



鉄板焼屋(シンガポール) カウンター

樹種 スギ
塗装 エクストラハード塗装



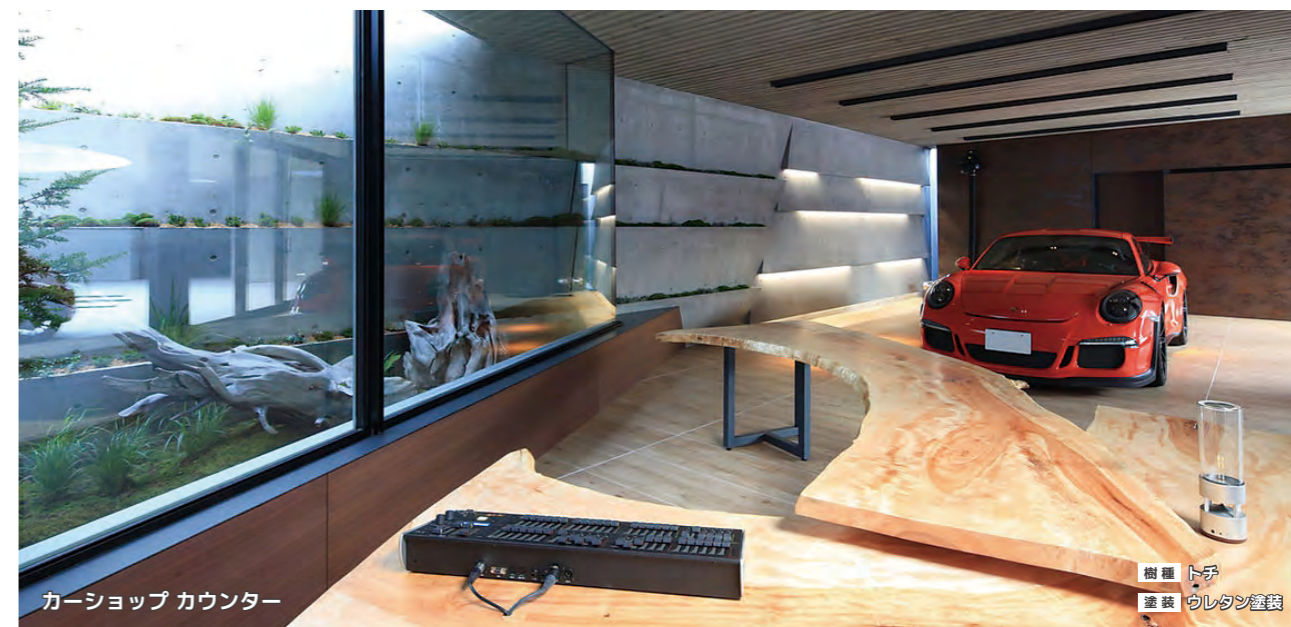
美容院 カウンター

樹種 キハダ
塗装 ウレタン塗装

スギ [日本建築に欠かせない木]



木目は鮮明でまっすぐとしていて、日本では古来から重要な木材として日本建築に多用されてきた身近な木。特有の芳香を有し、杉樽に貯蔵することによって日本酒に香りをつけたりすることもある。本居宣長は、スギは傍らにはびこらず上へ進み上る木として「進木(ススギ)」が名前の由来とも言われる。樽、桶、工芸品、割り箸、曲物などの小物にも使われる。



カーショップ カウンター

樹種 トチ
塗装 ウレタン塗装



ショールーム

樹種 アサダ
塗装 ピアノ塗装



学会 オブジェ

樹種 トチ
塗装 ウレタン塗装



テーブル

樹種 スギ
塗装 オイル塗装

06

ITAKURA Japanese Premium Wood

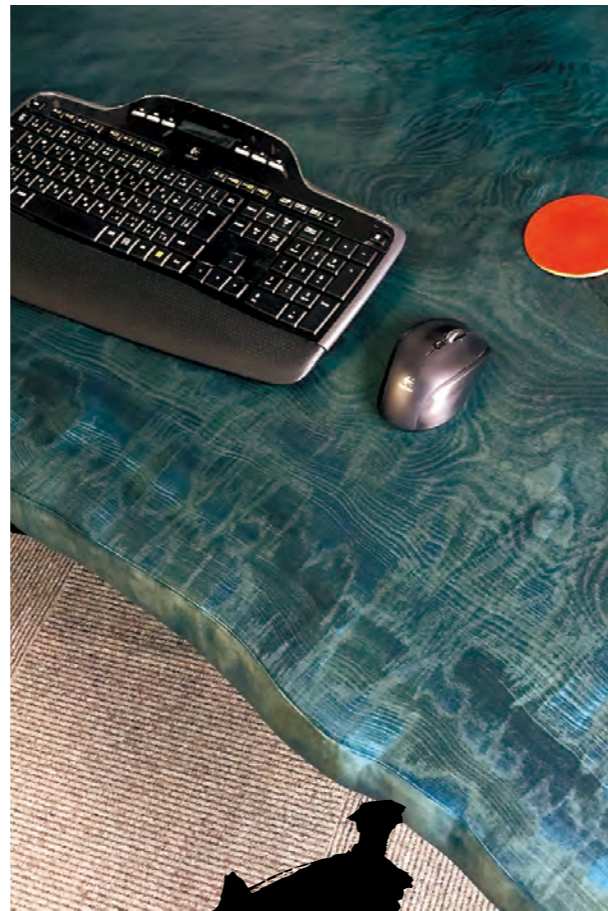
板蔵のこだわり

藍染め

究極の日本の美を追求

藍染めとは、植物に含まれる藍色の色素を利用した染物の事です。また昔は抗菌性や有毒な蛇の忌避効果から戦国武士が好んで身に着け、戦に臨んだ色でもありました。

板蔵の藍染は通常布の染色方法である藍染を無垢一枚板の塗装として取り上げ、究極の日本の美を追求した逸品となっています。



あいのぞの
藍染



KEYAKI Revolution

「KEYAKI革命」を起こします

日本では古くから寺社仏閣などで使用されてきたケヤキはとても一般的です。他にはない個性的な杢目も魅力的です。その美しく迫力のある杢目を活かし、ケヤキの魅力を伝えるシリーズです。ケヤキならではの独特の色合いと形状を、現代的なインテリアに活用する為に、板蔵ではお客様のご要望に合わせたオーダーメイド家具をオリジナルデザインで展開しています。



ピアノ塗装

最高ランクの木工塗装

鏡面塗装を知り尽くした職人が仕上げる木工塗装の最高ランクであり、圧倒的な技術力で加工するピアノ塗装は本物の鏡にも引けを取らない仕上がりとなります。通常、職人は5~6回塗装を繰り返し、そのたびに何度も磨き上げて完成させていきます。一枚板を斬新なデザインで現代風にアレンジしました。店舗などの内装にもお勧めです。



07

ITAKURA Japanese Premium Wood

取り扱い樹種



約100年の歴史をもつ、住宅資材総合商社“ヤマガタヤ産業”。日本をはじめ世界の木材を取り扱う木材のプロ。板蔵はそのプロが厳選した約150樹種6,000枚の無垢一枚板を扱っています。これらの豊富な在庫の中から、とっておきの1枚を選んで世界に一つしかないオリジナル家具を作ることができるのです。



08

ITAKURA Japanese Premium Wood

板蔵WEBシステム

- ① 検索 🔍
- ② お問い合わせ
- ③ ご来店
- ④ 打ち合わせ
- ⑤ 完成・納品

板蔵の自慢は、150種を超える個性豊かな樹種ラインナップ。日本の四季がうつす年輪の美しい杢目や、重厚な存在感が魅力的な海外の木々。色味、杢目、堅さ、その木の言われなど、きっとあなたに合う板が見つかります。お客様がご自分で板を選定できる様々なWEBシステムを完備しております。



板在庫検索システム

- 樹種
- 板の状態
- サイズ
- 価格

在庫検索システムでは、樹種・サイズ・価格など様々な条件で絞り込んで6,000枚の在庫からリストアップすることができます。リストアップした板はそのまま購入することや、ご来店頂き実物をみてご検討頂くことも可能です。お問い合わせ機能があり、気になる一枚板をまとめて問い合わせることもできます。

ITAKURA
板在庫検索システム
<http://sys.itakura-order.jp/agency/>
板蔵 在庫検索システム




テーブル製作シミュレーション

- 大きさ
- 幅
- 板
- 塗装
- 脚

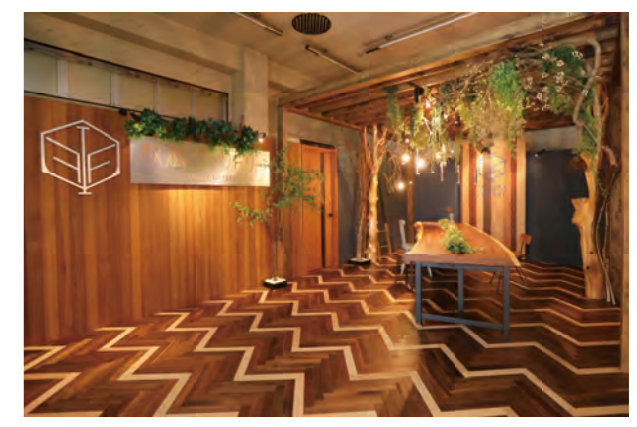
サイズや樹種などから気になる一枚板を見つけ、その板を塗装してお好きな脚をセットにした場合の概算のお見積りを作成することができます。営業時間外でも簡単にシミュレーションすることでき、またそのまま問い合わせることができます。お問い合わせ後に板や塗装など変更することも可能です。

ITAKURA
テーブル製作シミュレーション
<http://sys.itakura-order.jp/order/>
板蔵 テーブル加工シミュレーション



ショールームのご案内

W E B <https://itakura-factory.com/showroom/>
所在地 〒501-0224 岐阜県瑞穂市稲里 88-1 (板蔵ファクトリー内)
T E L 058-322-2511
営業時間 10:00~17:00 (土曜日不定休) 土日に見学希望の場合は事前にご連絡ください。



会社概要

名称 ヤマガタヤ産業株式会社
W E B <https://ymg-s.co.jp/>
所在地 〒501-6019 岐阜県羽島郡岐南町みやまち1-3
T E L 058-271-3111
F A X 058-271-3116
代表者 代表取締役 吉田 芳治
創業 大正7年2月
設立 昭和49年8月
資本金 2,300万円



ごあいさつ



銘木は樹齢、木柄、形状等すべての点で木材の頂点と言えるまさにKING of the WOODです。日本は銘木の豊庫であり、世界でも有数な資源国です。この素晴らしい“自然からの贈り物”で、生活の中の彩りや、やすらぎを感じて頂けたらと思います。銘木のロマンを発信する事が私達の使命です。
ヤマガタヤ産業株式会社
代表取締役 吉田 芳治

Presented by

住宅資材総合商社
ヤマガタヤ産業株式会社

〒501-6019 岐阜県羽島郡岐南町みやまち1-3
TEL:058-271-3111 FAX:058-271-3116
URL:<https://ymg-s.co.jp/>

WEBサイト



 **ITAKURA**
Japanese Premium Wood

URL:<https://itakurawood.com/>

板蔵 一枚板

検索

WEBサイト

